

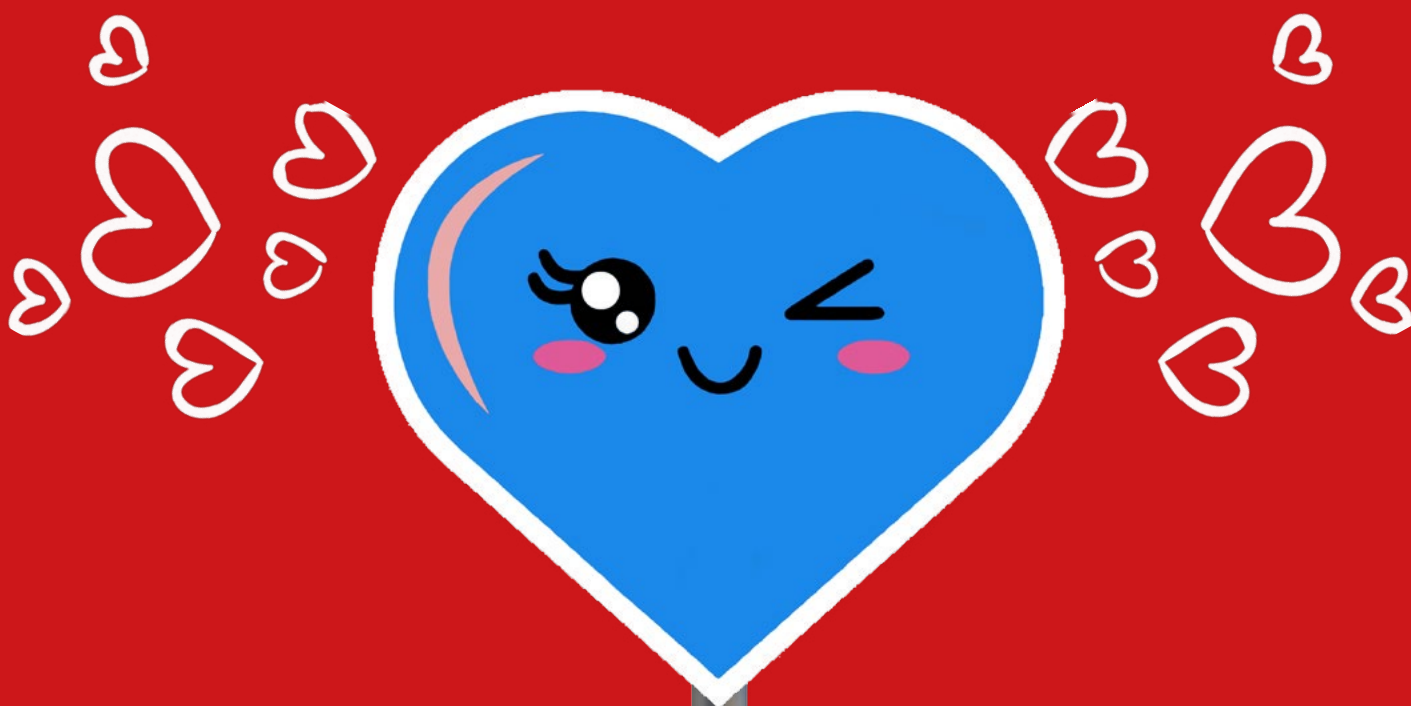


INVESTIGACIÓN PARA
OTRA OPORTUNIDAD

¡Enamórate de la investigación!

Celebra con nosotros el

DÍA INTERNACIONAL DEL CÁNCER INFANTIL



Entra aquí y descubre todas
nuestras investigaciones para
acabar con el cáncer infantil.

CON LA

PIRULETA SOLIDARIA
DE CRIS AYUDARÉIS
A FINANCIAR EL
PROYECTO DE CÁNCER
CEREBRAL INFANTIL Y
A QUE LOS CASOS MÁS
DIFÍCILES DE CÁNCER INFANTIL
TENGAN OTRA OPORTUNIDAD.

PIRULETAS SOLIDARIAS

Si el día 14 de febrero es San Valentín, el **15 de febrero, Día Internacional del Cáncer infantil**, es un día también para regalar amor a los niños y las niñas con cáncer a través de la investigación, que es la única vía para darles otra oportunidad.

Nuestro objetivo: dar una oportunidad a los casos difíciles de cáncer infantil que todavía no van bien. **¿Queréis ayudarnos a conseguir fondos para hacerlo posible? ¡Será muy emocionante!**

Cada caja contiene:

400 postales para mostrar a los niños y las niñas y a sus familias en qué consiste esta acción y el importante proyecto que ayudáis a financiar.



2 pósters para colgar en vuestros tablones, en el vestíbulo o en la mesa de donaciones y entrega de las piruletas



PARA QUE TE ENAMORES DE LA INVESTIGACIÓN

Os traemos una propuesta muy muy dulce: **conseguir fondos gracias a estas piruletas solidarias**, naturales, sin azúcar ni gluten. Y, sí, de color azul. Podréis distribuirlas **a cambio de un donativo a partir de 2 euros por piruleta** entre vuestras familias y amigos.

Cada colegio podrá recibir gratuitamente 1 o 2 cajas de material y piruletas para **agradecer los donativos** de las familias.

400 piruletas

para agradecer los donativos de los niños y las niñas participantes.

1 carta

para recordar los puntos clave del proyecto.



Con solo

2€

por piruleta estáis dando otra oportunidad a muchos niños y niñas

EL PROYECTO CÁNCER CEREBRAL

Los tumores en el cerebro y la médula espinal son tipos de cáncer infantil complicados. La cirugía, radioterapia y quimioterapia ayudan a un 60-70% pero si los tumores se diseminan o vuelven a aparecer se necesitan nuevas opciones de tratamiento.

Las células CAR-T del sistema inmunitario modificadas son una nueva forma de atacar las células tumorales, pero todavía estamos aprendiendo a utilizarlas en estos tumores tan complejos.

La Unidad CRIS de Terapias Avanzadas ayuda a unos 22 niños, niñas y adolescentes al año y trabaja en mejorar células CAR-T y en explorar alternativas como los exosomas, que podrían ser una opción más segura y fácil de usar.

Este ensayo clínico ayudará a desarrollar nuevas terapias y hacerlas llegar a los niños y niñas con cáncer cerebral, especialmente aquellos que no responden a las terapias habituales o cuyo tumor ha vuelto a aparecer.

LE MOSTRAREMOS AL MUNDO VUESTRA SOLIDARIDAD

Para que todo el mundo sepa lo mucho que os habéis enamorado de la investigación y esforzado en conseguir ayudas, **os proponemos una bonita acción para la Semana del Cáncer Infantil** (15 de febrero).

Uníos en un corro en forma de corazón en el patio y haced fotos. Si nos las enviáis a muevetecontraelcancer@criscancer.org las subiremos a nuestras redes y daremos a conocer al mundo vuestra solidaridad.





INVESTIGACIÓN PARA
OTRA OPORTUNIDAD

CRIS CONTRA EL CÁNCER

La Fundación de Investigación CRIS CONTRA EL CÁNCER es una organización independiente, sin ánimo de lucro y dedicada por completo al fomento y desarrollo de la investigación para eliminar el grave problema de salud que representa el cáncer.

Si queréis seguir ayudándonos o aprender más sobre cáncer infantil, con unidades didácticas gratuitas, entrad en:

criscancer.org/es/muevetecontraelcancer



¡Enamórate de la investigación!

Estas piruletas solidarias darán otra oportunidad a los niños y las niñas que forman parte de ese 10 a 20% del cáncer infantil que no se cura. Gracias a vuestras aportaciones seguiremos investigando hasta vencer a esta enfermedad.

En este QR tienes el enlace a los proyectos sobre cáncer infantil que desarrollamos en CRIS, para que te enamores de la investigación y de esta piruleta.

